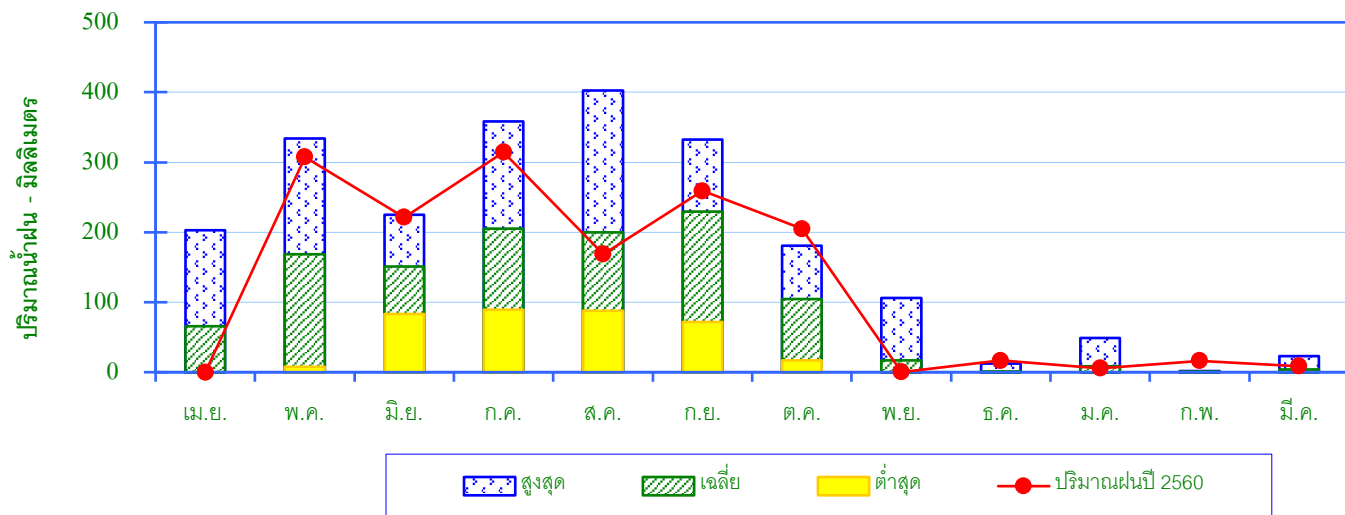
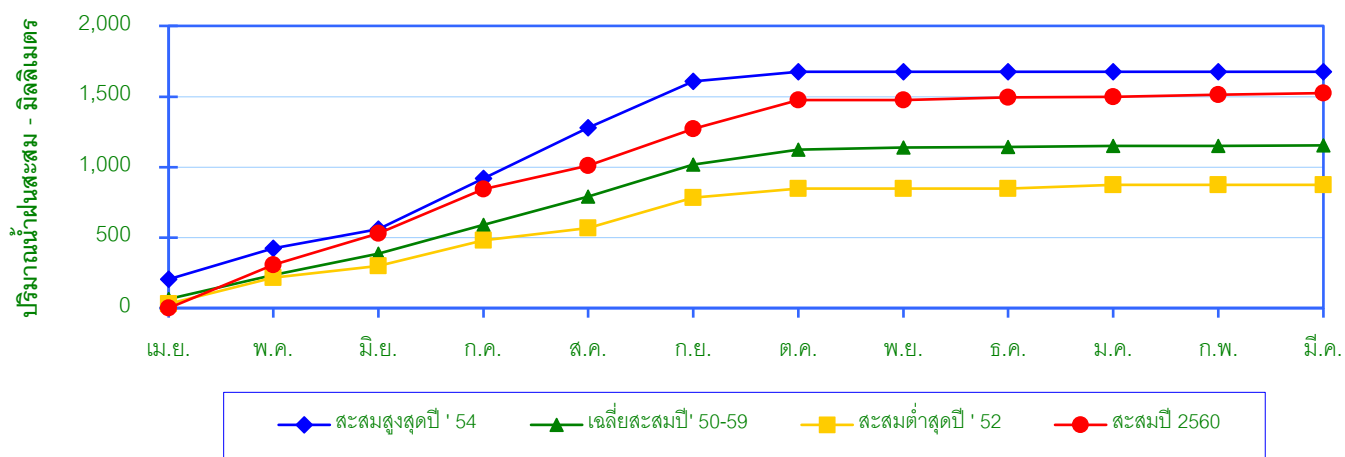


สถิติปริมาณน้ำฝนสูงสุด - ต่ำสุดรายเดือน ปี 2550 - 2559



เดือน	เม.ย.	พ.ค.	มิ.ย.	ก.ค.	ส.ค.	ก.ย.	ต.ค.	พ.ย.	ธ.ค.	ม.ค.	ก.พ.	มี.ค.	รวม
สูงสุด	202.8	333.6	225.2	358.1	402.6	332.7	181.0	106.1	12.3	48.8	1.5	23.2	
เฉลี่ย	65.4	168.7	150.7	204.9	200.0	229.5	104.6	16.6	1.2	8.2	0.2	3.9	1,154.0
ต่ำสุด	0.0	7.6	83.2	89.6	87.4	72.0	16.8	0.0	0.0	0.0	0.0	0.0	
ปริมาณฝนปี 2560	0.0	307.6	221.4	314.3	168.7	259.0	204.8	0.3	16.8	5.8	16.2	8.6	1,523.5

สถิติปริมาณน้ำฝนสะสมรายเดือน



เดือน	เม.ย.	พ.ค.	มิ.ย.	ก.ค.	ส.ค.	ก.ย.	ต.ค.	พ.ย.	ธ.ค.	ม.ค.	ก.พ.	มี.ค.	รวม
สูงสุดปี 2554	202.8	221.9	135.5	358.1	359.9	330.5	69.1	0.0	0.0	0.0	0.0	0.0	1,677.8
สะสมสูงสุดปี ' 54	202.8	424.7	560.2	918.3	1,278.2	1,608.7	1,677.8	1,677.8	1,677.8	1,677.8	1,677.8	1,677.8	1,677.8
เฉลี่ยปี 2550 - 2559	65.4	168.7	150.7	204.9	200.0	229.5	104.6	16.6	1.2	8.2	0.2	3.9	1,154.0
เฉลี่ยสะสมปี ' 50-59	65.4	234.1	384.8	589.7	789.7	1,019.3	1,123.9	1,140.5	1,141.8	1,150.0	1,150.1	1,154.0	1,154.0
ต่ำสุดปี 2552	29.9	187.3	83.2	179.9	87.4	217.3	63.3	0.0	0.0	24.7	0.0	0.0	873.0
สะสมต่ำสุดปี ' 52	29.9	217.2	300.4	480.3	567.7	785.0	848.3	848.3	848.3	873.0	873.0	873.0	873.0
ปริมาณน้ำฝนปี 2560	0.0	307.6	221.4	314.3	168.7	259.0	204.8	0.3	16.8	5.8	16.2	8.6	1,523.5
สะสมปี 2560	0.0	307.6	529.0	843.3	1,012.0	1,271.0	1,475.8	1,476.1	1,492.9	1,498.7	1,514.9	1,523.5	1,523.5