

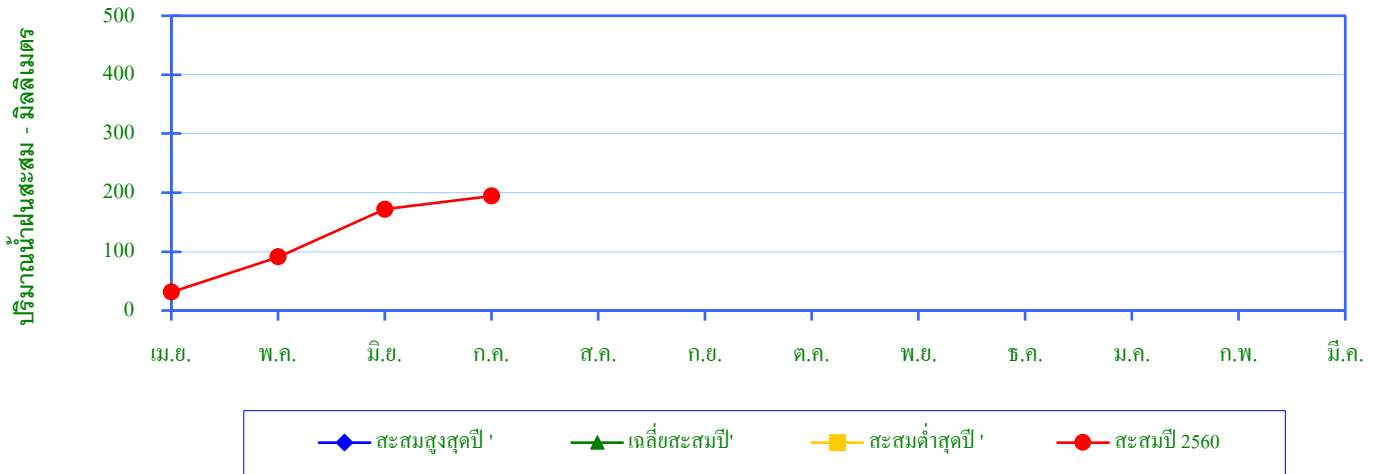
สถานี บ้านโนนสูง บ้านโนนสูง อ.ภูหลวง จ.เลย

สถิติปริมาณน้ำฝนสูงสุด - ต่ำสุดรายเดือนปี 2560



เดือน	เม.ย.	พ.ค.	มิ.ย.	ก.ค.	ส.ค.	ก.ย.	ต.ค.	พ.ย.	ธ.ค.	ม.ค.	ก.พ.	มี.ค.	รวม
สูงสุด													
เฉลี่ย													
ต่ำสุด													
ปริมาณฝนปี 2560	31.3	59.5	81.0	22.5	**	**	**	**	**	**			194.3

สถิติปริมาณน้ำฝนสะสมรายเดือน



เดือน	เม.ย.	พ.ค.	มิ.ย.	ก.ค.	ส.ค.	ก.ย.	ต.ค.	พ.ย.	ธ.ค.	ม.ค.	ก.พ.	มี.ค.	รวม
สูงสุดปี													
สะสมสูงสุดปี													
เฉลี่ยปี													
เฉลี่ยสะสมปี													
ต่ำสุดปี													
สะสมต่ำสุดปี													
ปริมาณน้ำฝนปี 2560	31.3	59.5	81.0	22.5	**	**	**	**	**	**			194.3
สะสมปี 2560	31.3	90.8	171.8	194.3	**	**	**	**	**	**			

หมายเหตุ \*\* หมายถึงไม่ได้รับข้อมูล