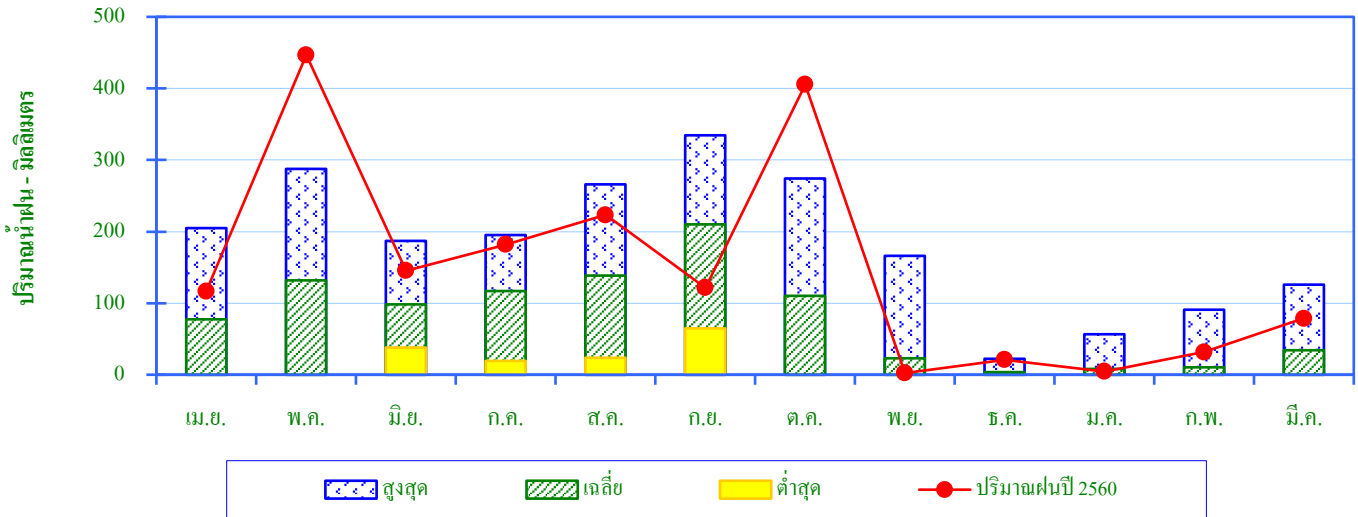
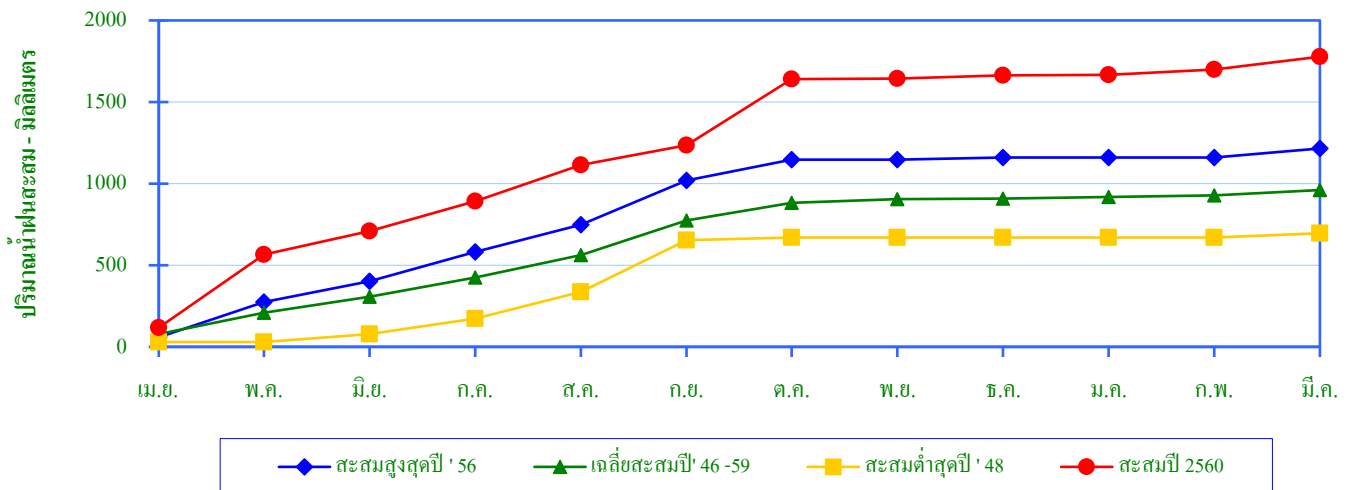


สถานี Kk.61 แม่น้ำเลย บ้านแก่งบง อ.ภูหลวง จ.เลย
สถิติปริมาณน้ำฝนสูงสุด - ต่ำสุดรายเดือน ปี 2546 - 2559



เดือน	เม.ย.	พ.ค.	มิ.ย.	ก.ค.	ส.ค.	ก.ย.	ต.ค.	พ.ย.	ธ.ค.	ม.ค.	ก.พ.	มี.ค.	รวม
สูงสุด	204.8	287.5	186.6	195.0	265.6	334.2	274.4	166.1	22.1	56.3	90.6	126.2	
เฉลี่ย	77.5	132.0	98.1	116.7	138.8	209.8	110.2	23.1	3.3	7.9	10.4	33.9	961.6
ต่ำสุด	0.0	0.0	38.2	19.2	24.1	64.7	0.0	0.0	0.0	0.0	0.0	0.0	
ปริมาณฝนปี 2560	116.6	446.8	145.3	182.0	223.4	121.4	405.5	2.3	21.0	4.6	31.7	78.9	1779.5

สถิติปริมาณน้ำฝนสะสมรายเดือน



เดือน	เม.ย.	พ.ค.	มิ.ย.	ก.ค.	ส.ค.	ก.ย.	ต.ค.	พ.ย.	ธ.ค.	ม.ค.	ก.พ.	มี.ค.	รวม
สูงสุดปี 2556	56.9	216.2	126.8	180.9	167.4	269.9	129.5	0.2	12.8	0.0	0.0	55.7	1,216.3
สะสมสูงสุดปี ' 56	56.9	273.1	399.9	580.8	748.2	1,018.1	1,147.6	1,147.8	1,160.6	1,160.6	1,160.6	1,216.3	
เฉลี่ยปี 2546-2559	77.5	132.0	98.1	116.7	138.8	209.8	110.2	23.1	3.3	7.9	10.4	33.9	961.6
เฉลี่ยสะสมปี ' 46-59	77.5	209.5	307.6	424.3	563.0	772.9	883.0	906.1	909.4	917.3	927.7	961.6	
ต่ำสุดปี 2548	28.7	0.0	48.1	95.3	164.4	316.7	16.4	0.0	0.0	0.0	0.0	24.9	694.5
สะสมต่ำสุดปี ' 48	28.7	28.7	76.8	172.1	336.5	653.2	669.6	669.6	669.6	669.6	669.6	694.5	
ปริมาณน้ำฝนปี 2560	116.6	446.8	145.3	182.0	223.4	121.4	405.5	2.3	21.0	4.6	31.7	78.9	1,779.5
สะสมปี 2560	116.6	563.4	708.7	890.7	1,114.1	1,235.5	1,641.0	1,643.3	1,664.3	1,668.9	1,700.6	1,779.5	