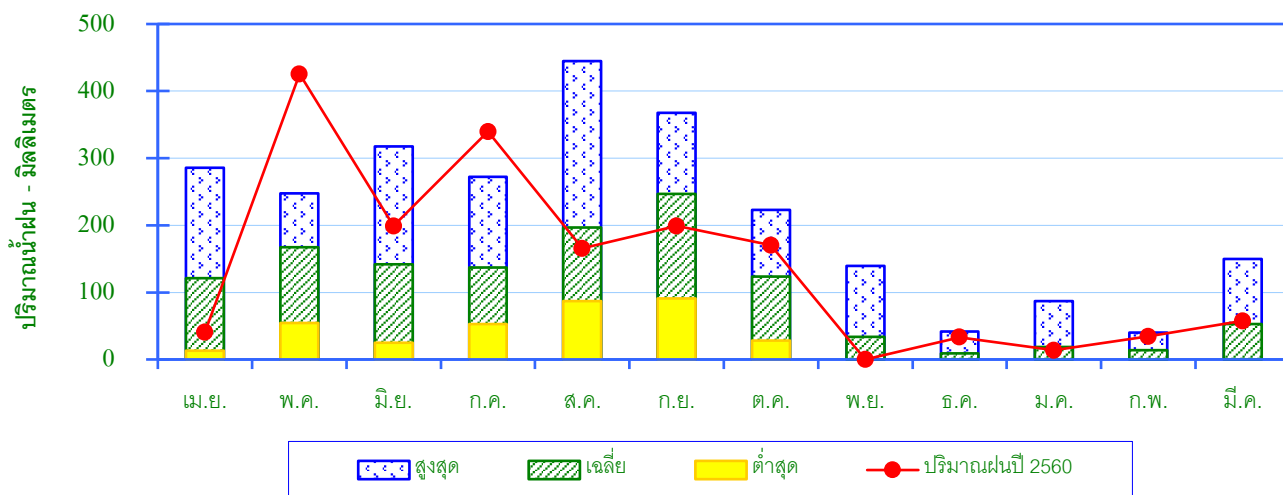
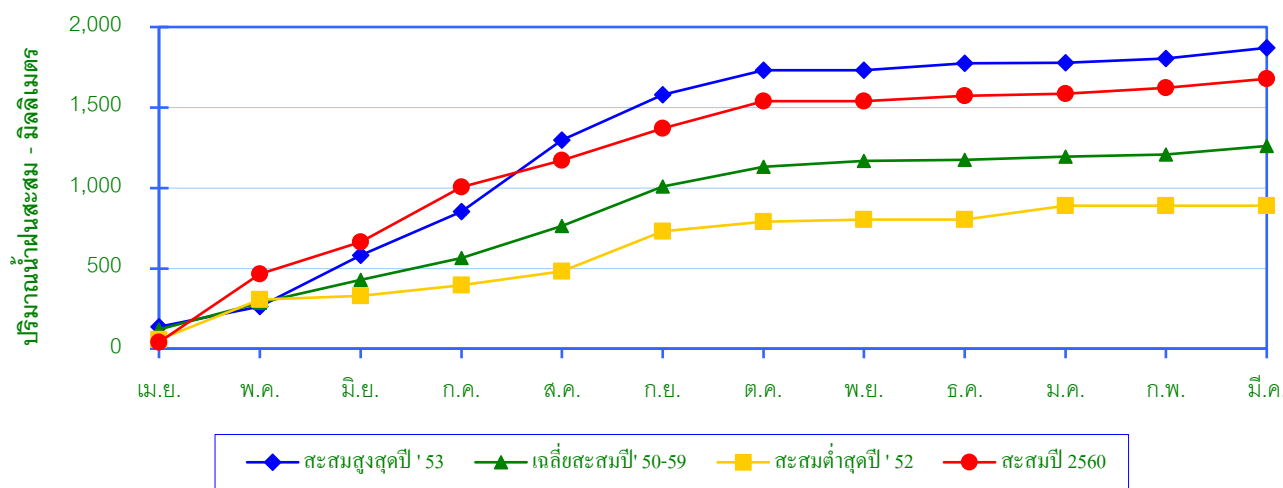


สถานี Kh.28A บ้านนาหลัก อ.วังสะพุง จ.เลย
สถิติปริมาณน้ำฝนสูงสุด - ต่ำสุดรายเดือน ปี 2550 - 2559



เดือน	เม.ย.	พ.ค.	มิ.ย.	ก.ค.	ส.ค.	ก.ย.	ต.ค.	พ.ย.	ธ.ค.	ม.ค.	ก.พ.	มี.ค.	รวม
สูงสุด	286.1	247.2	317.5	272.3	444.4	367.4	222.7	139.8	42.0	87.2	40.2	149.4	
เฉลี่ย	120.8	167.1	141.6	136.8	196.5	246.7	123.4	33.7	9.1	19.0	13.5	53.2	1,261.2
ต่ำสุด	13.3	54.1	25.2	52.6	87.0	90.6	27.9	0.0	0.0	0.0	0.0	0.0	
ปริมาณฝนปี 2560	40.7	425.6	198.8	339.5	165.6	199.0	170.3	0.0	33.3	13.6	34.2	57.5	1,678.1

สถิติปริมาณน้ำฝนสะสมรายเดือน



เดือน	เม.ย.	พ.ค.	มิ.ย.	ก.ค.	ส.ค.	ก.ย.	ต.ค.	พ.ย.	ธ.ค.	ม.ค.	ก.พ.	มี.ค.	รวม
สูงสุดปี 2553	138.9	125.3	317.5	272.3	444.4	280.4	153.8	0.0	42.0	1.5	29.3	65.9	1,871.3
สะสมสูงสุดปี ' 53	138.9	264.2	581.7	854.0	1,298.4	1,578.8	1,732.6	1,732.6	1,774.6	1,776.1	1,805.4	1,871.3	
เฉลี่ยปี 2550 - 2559	120.8	167.1	141.6	136.8	196.5	246.7	123.4	33.7	9.1	19.0	13.5	53.2	1,261.2
เฉลี่ยสะสมปี ' 50-59	120.8	287.9	429.5	566.3	762.8	1,009.5	1,132.9	1,166.6	1,175.6	1,194.6	1,208.1	1,261.2	
ต่ำสุดปี 2552	58.4	247.2	25.2	63.4	87.0	248.7	60.0	13.2	0.0	85.7	0.0	0.0	888.8
สะสมต่ำสุดปี ' 52	58.4	305.6	330.8	394.2	481.2	729.9	789.9	803.1	803.1	888.8	888.8	888.8	
ปริมาณน้ำฝนปี 2560	40.7	425.6	198.8	339.5	165.6	199.0	170.3	0.0	33.3	13.6	34.2	57.5	1,678.1
สะสมปี 2560	40.7	466.3	665.1	1,004.6	1,170.2	1,369.2	1,539.5	1,539.5	1,572.8	1,586.4	1,620.6	1,678.1	