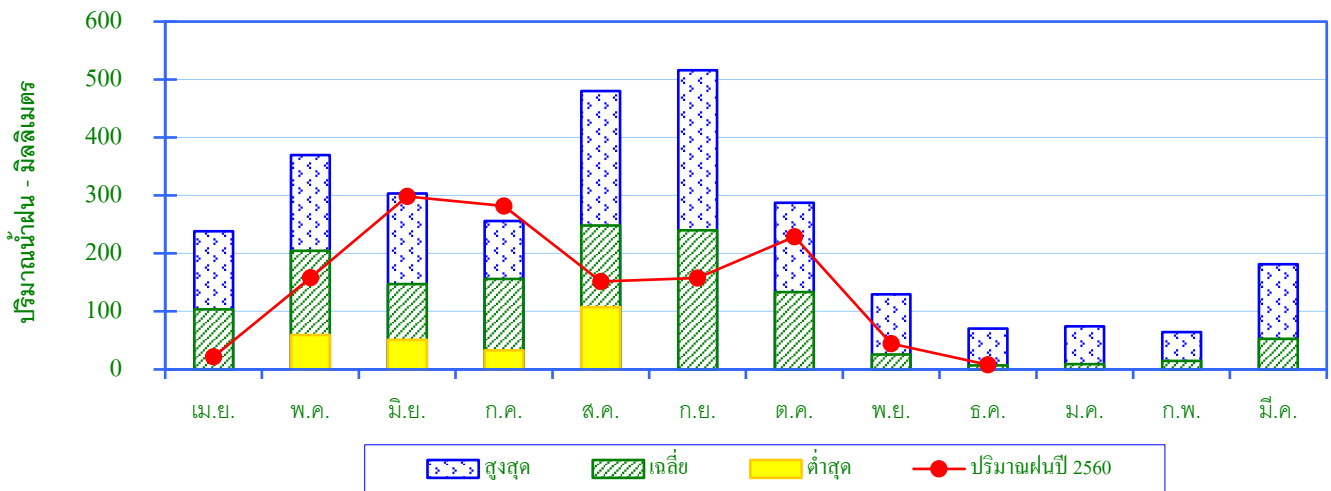


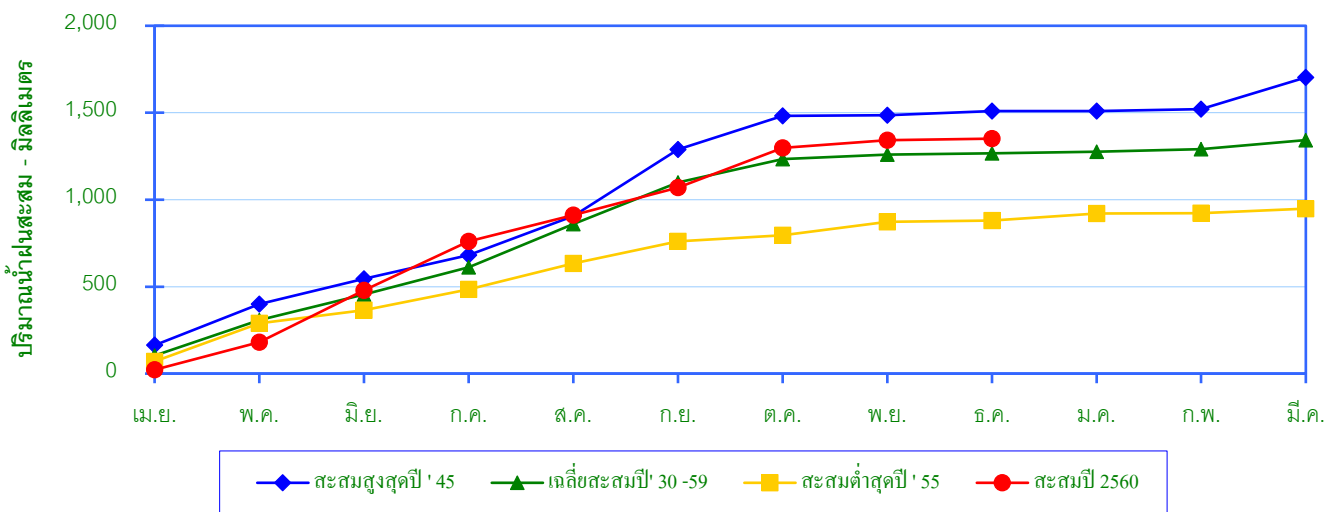
สถานี E.73 ลำเจา บ้านวังตะกู อ.ภักดีชุมพล จ.ชัยภูมิ

สถิติปริมาณน้ำฝนสูงสุด - ต่ำสุดรายเดือน ปี 2530 - 2559



เดือน	เม.ย.	พ.ค.	มิ.ย.	ก.ค.	ส.ค.	ก.ย.	ต.ค.	พ.ย.	ธ.ค.	ม.ค.	ก.พ.	มี.ค.	รวม
สูงสุด	238.4	369.8	303.6	256.2	479.9	516.0	287.3	129.6	70.3	74.5	64.6	181.4	
เฉลี่ย	103.6	204.5	147.4	156.3	248.0	240.0	133.4	25.9	7.2	9.3	14.6	52.6	1,342.7
ต่ำสุด	0.0	59.6	50.9	32.9	107.6	0.0	0.0	0.0	0.0	0.0	0.0	0.0	
ปริมาณฝนปี 2560	22.1	158.0	298.3	281.7	151.4	157.8	229.0	44.7	8.0				1,351.0

สถิติปริมาณน้ำฝนสะสมรายเดือน



เดือน	เม.ย.	พ.ค.	มิ.ย.	ก.ค.	ส.ค.	ก.ย.	ต.ค.	พ.ย.	ธ.ค.	ม.ค.	ก.พ.	มี.ค.	รวม
สูงสุดปี 2545	163.3	237.1	144.0	137.7	224.6	382.9	192.1	4.8	22.6	0.0	12.5	181.4	1,703.0
สะสมสูงสุดปี '45	163.3	400.4	544.4	682.1	906.7	1,289.6	1,481.7	1,486.5	1,509.1	1,509.1	1,521.6	1,703.0	
เฉลี่ยปี 2530-2559	103.6	204.5	147.4	156.3	248.0	240.0	133.4	25.9	7.2	9.3	14.6	52.6	1,342.7
เฉลี่ยสะสมปี '30-59	103.6	308.1	455.5	611.8	859.8	1,099.8	1,233.2	1,259.0	1,266.2	1,275.4	1,290.1	1,342.7	
ต่ำสุดปี 2555	70.1	218.9	76.7	119.0	148.4	127.1	35.1	77.5	7.7	39.8	3.0	25.3	948.6
สะสมต่ำสุดปี '55	70.1	289.0	365.7	484.7	633.1	760.2	795.3	872.8	880.5	920.3	923.3	948.6	
ปริมาณน้ำฝนปี 2560	22.1	158.0	298.3	281.7	151.4	157.8	229.0	44.7	8.0				1,351.0
สะสมปี 2560	22.1	180.1	478.4	760.1	911.5	1,069.3	1,298.3	1,343.0	1,351.0				