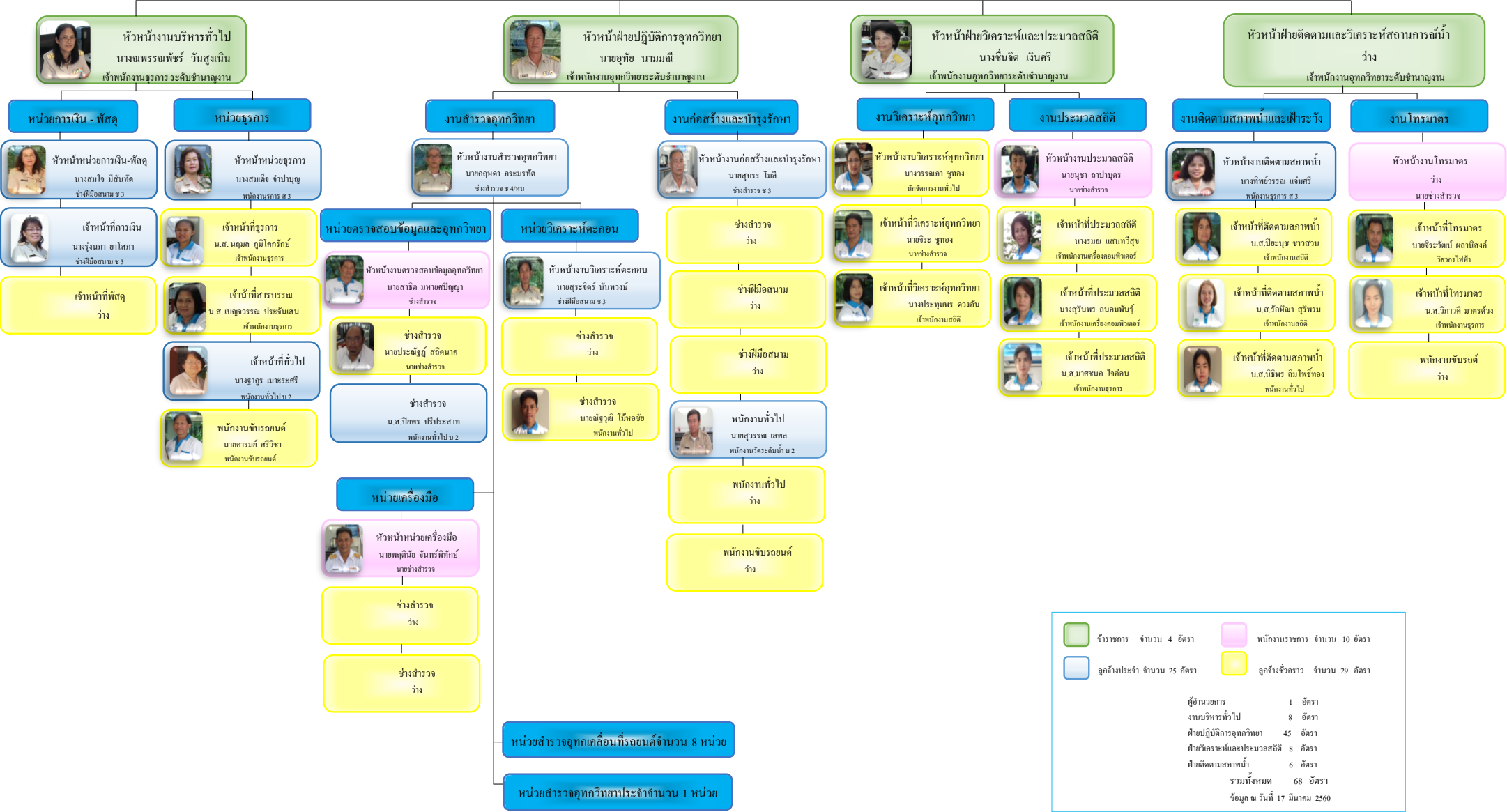


โครงสร้างศูนย์อุทกวิทยาชลประทานภาคตะวันออกเฉียงเหนือตอนบน ตามกรอบปีงบประมาณ 2560

ผู้อำนวยการศูนย์อุทกวิทยาชลประทานภาคตะวันออกเฉียงเหนือตอนบน
 นายสมชัย นีxonันต์
 นักอุทกวิทยา ระดับชำนาญการพิเศษ



ข้าราชการ	จำนวน 4 อัตรา	พนักงานราชการ	จำนวน 10 อัตรา
ลูกจ้างประจำ	จำนวน 25 อัตรา	ลูกจ้างชั่วคราว	จำนวน 29 อัตรา
ผู้อำนวยการ	1 อัตรา	งานบริหารทั่วไป	8 อัตรา
ฝ่ายปฏิบัติการอุทกวิทยา	45 อัตรา	ฝ่ายวิเคราะห์และประมวลสถิติ	8 อัตรา
ฝ่ายติดตามสภาพน้ำ	6 อัตรา	รวมทั้งหมด	68 อัตรา
ข้อมูล ณ วันที่ 17 มีนาคม 2560			

หน่วยสำรวจอุทกวิทยาเคลื่อนที่รถยนต์จำนวน 8 หน่วย



หน่วยสำรวจอุทกวิทยาประจำจำนวน 1 หน่วย

